

HQ



Entdecke die High-Quality Serie von BaBylissPRO.

BaBylissPRO®



BaBylissPRO Online Education	2
BaBylissPRO IG Channel stelle uns dein Fragen und tritt mit uns in Interaktion	3
BaBylissPRO Web-TV Der Education Channel	4
Step-by-Step Looks Fringe Waves Afro Curls Beach Waves Wasserwelle Deep Waves Faux Blowout Flat Waves Glam Look Sleek Look Voluminous Curls	5
Temperatur Guide Temperaturen für alle Haartypen	15
Grooming Special How-to Tutorials mit den BaBylissPRO Ambassadors	16
Werkzeug einstellen so stellst du die Werkzeug richtig ein	20
Tool-Pflege Tipps und Tricks für deine Grooming Tools	24

ONLINE Education

Mit und für den Friseur innovativ sein




Wir vertreten die Philosophie, dass das Friseurhandwerk eine Kunst darstellt, die durch ihren facettenreichen, kreativen Ausdruck spezieller Werkzeuge bedarf, die eben diese anspruchsvolle Kreativität durch stetige Innovationen und Leidenschaft anregt und unterstützt.

Dabei zählen wir nicht nur auf unsere Innovationskraft, die tief in unseren Wurzeln als professionelle Haarstyling Marke seit 1960 verankert ist, sondern auch auf die Zusammenarbeit mit Profis, Frisuren, Barbern und Influencern. Nur so können wir gewährleisten, mit unseren Tools am Puls der Zeit zu sein und den Friseuralltag bestmöglich zu unterstützen und erleichtern.

BaBylissPRO[®]

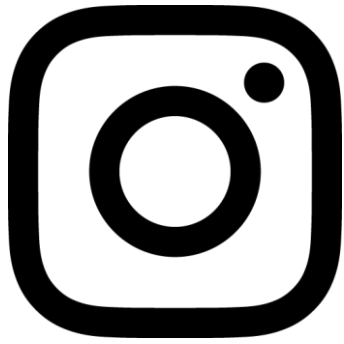
Gleichzeitig steht die Friseurkunst durch immer neue Trends und Techniken für einen stetigen Lernprozess. Weiterbildung und der Support von Young Talents ist daher integraler Bestandteil unserer Marken-DNA, weshalb wir für Dich einen Education Guide mit Techniken, Tipps und Tricks erstellt haben, der Dein Wissen im Bereich Haarstyling & Grooming vertiefen soll und Dir dabei hilft, Deine Kreativität am Set oder im Salon auszuleben.

Jetzt liegt es an Dir und Deiner Kreativität!

-  [@babylisspro.de](https://www.instagram.com/babylisspro.de)
-  [@babylisspro_de](https://www.facebook.com/babylisspro_de)
-  [@babylisspro.tv](https://www.youtube.com/babylisspro.tv)
-  [@babylisspro](https://www.tiktok.com/babylisspro)



INSTA



[babylisspro_de](https://www.instagram.com/babylisspro_de)

Der BaBylissPRO Instagram Kanal ist Deine Möglichkeit mit uns in Interaktion zu treten. Hast du Fragen zu einem Produkt, möchtest du Deine Kreationen mit uns teilen? Dann bist du hier genau richtig!

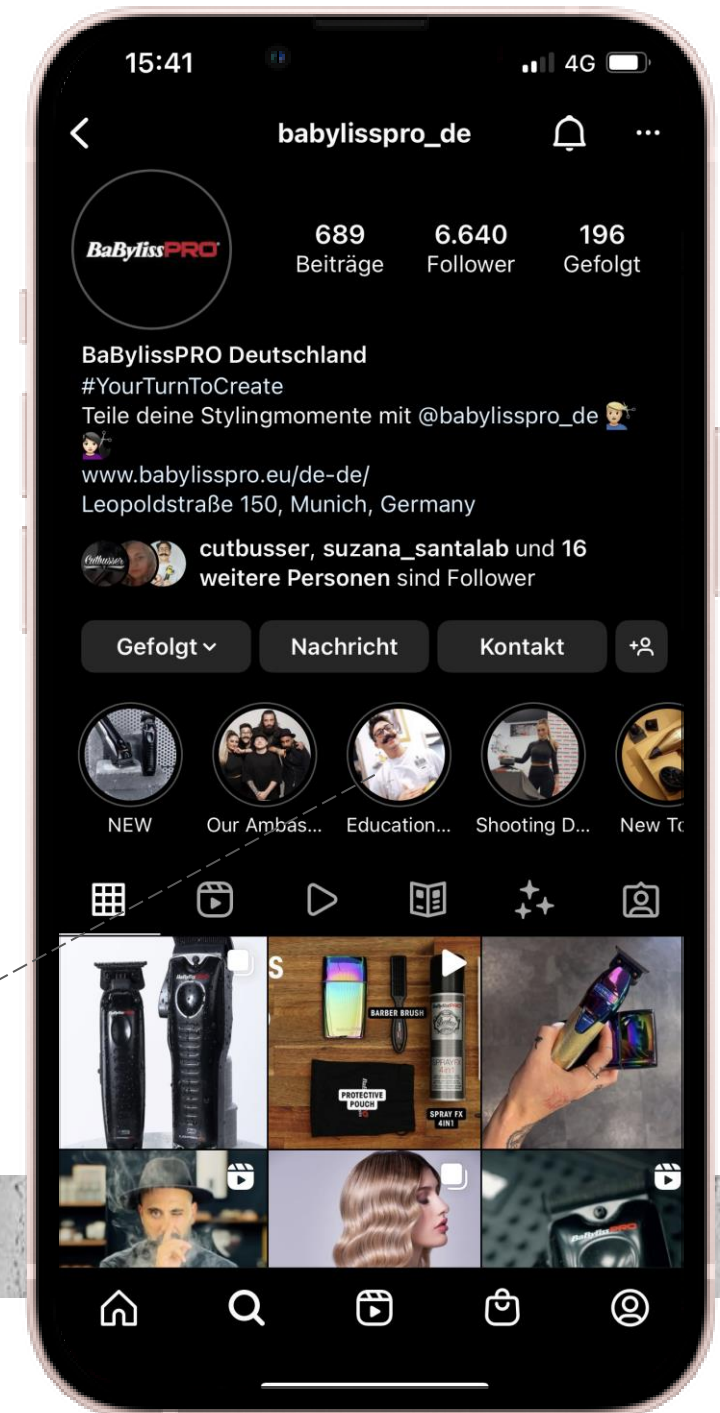
Lerne von den Besten

Unsere Ambassadors nehmen dich regelmäßig mit durch ihren Alltag und beantworten dir ganz nach dem Motto von Profi zu Profi gerne deine Fragen. Außerdem zeigen sie Dir wie sie mit unseren BaBylissPRO Tools arbeiten und teilen ihre kreativen Looks mit Dir.

Kommentiere, like und teile deine Kreationen mit uns.

Wir freuen uns darüber, wenn Du mit uns in Interaktion trittst. Teile deine Styles gerne mit uns unter dem #YourTurnToCreate.

Good to know: In regelmäßigen Abständen gibt es auf unserem Channel eine Education Week, bei der wir über ALLES sprechen, was die Friseur- und Barberbranche gerade so bewegt. Von unseren Neuheiten, über Looks, Softwaretools, Expertenwissen zum Thema Social Media und und und...



Can Avci
@rcutbusser



Kostja Epp
@blckbrdoffenbach



Louis Blendz
@louizblendz



Cathrine
@teamcathrines



Giuseppe Carlucci
@barberpepp

WEBTV

YOUR
TURN TO
CREATE

Der BaBylissPRO Web-TV Channel ist eine neue, einzigartige digitale Plattform zum Inspirieren, Lernen und Austauschen. Mit dem Channel hast Du kostenlos und jederzeit die Möglichkeit, Dir genau die Lerninhalte und Tutorials anzuschauen, die Du gerade interessant findest – wann und wo Du willst.

Lerne von den Besten

Wir haben mit den talentiertesten, internationalen Barbieren und Stylisten kooperiert, um Dir und Deinem Team die Möglichkeit zu geben, von den Tipps und Tricks zu profitieren und so Deine Dienstleistung auf ein ganz neues Level zu heben.

Kommentiere, like, speichere Deine Lieblingsvideos. Melde Dich kostenlos an und erlebe die einzigartige BaBylissPRO Community, neueste Trends, exklusive Tutorials und Produktinformationen. Du kannst bequem alle Videos speichern, liken oder teilen, mit anderen Artists kommunizieren, Fragen stellen und Tipps erhalten.



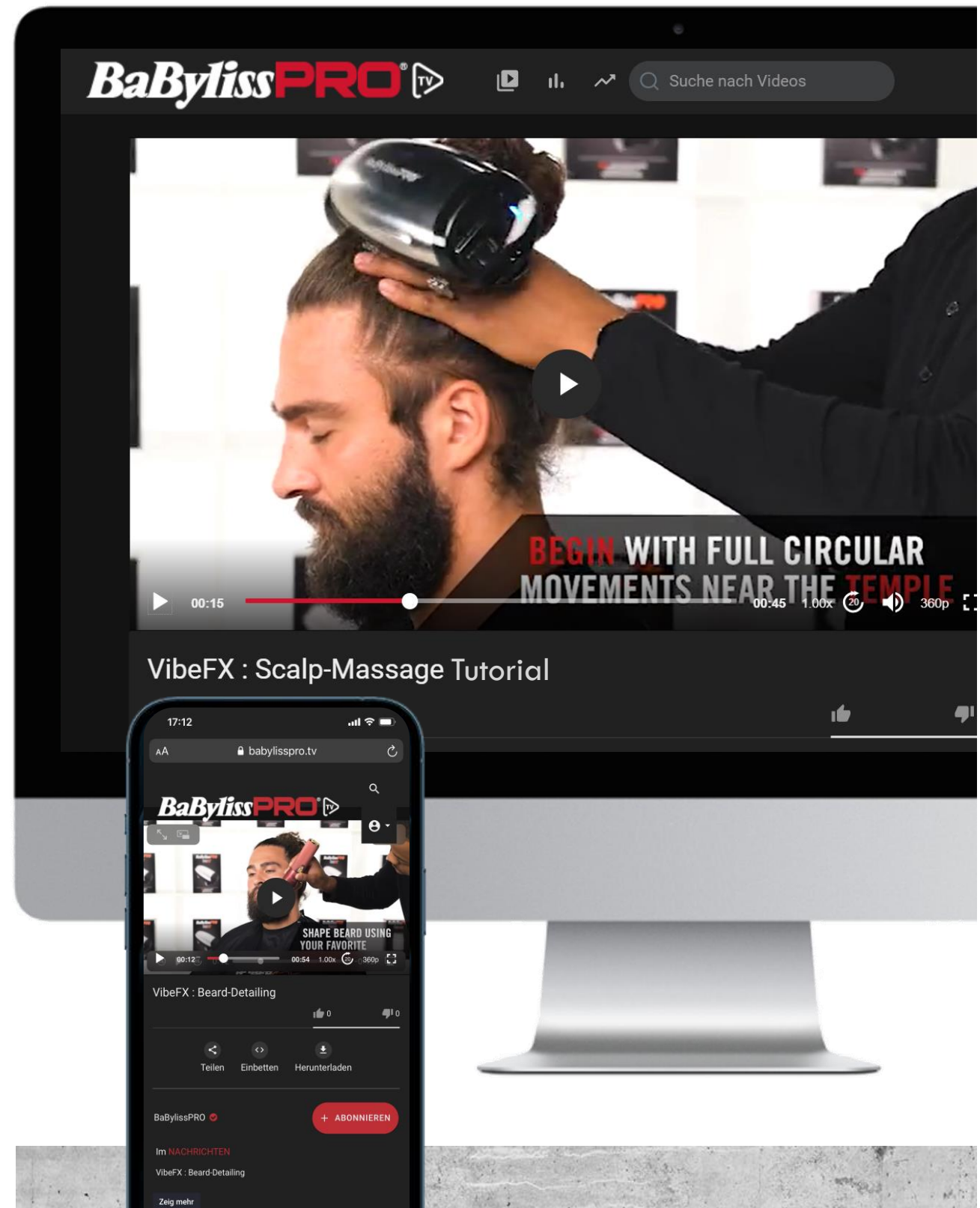
Rob the Original
@robtheoriginal



Sofie Pok
@staygold31



Hawk the Barber
@thehawkvision_



BaBylissPRO TV
www.babylisspro.tv

HOW-TO

FRINGE LOOK

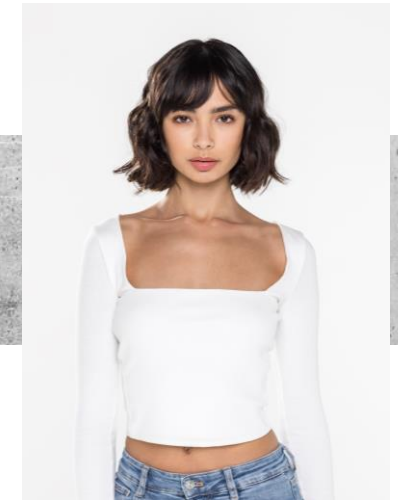


CONICAL WAND

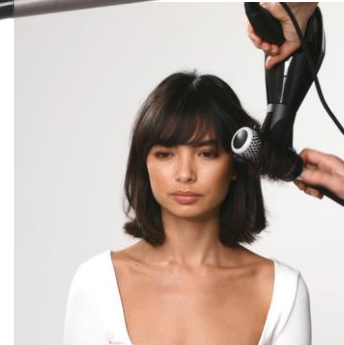
Durch die besondere Kegelform (19 - 32mm) können mit dem konischen Lockenstab verschiedene Locken Styles kreiert werden - von sanften, natürlichen Wellen bis hin zu definierten Locken. Mit 25 Temperaturstufen (110°C - 200°C) ist der Lockenstab sowohl für feines, koloriertes Haar als auch dickes, lockiges Haar geeignet. | BaBylissPRO, ab 53 €



VORHER



NACHHER



Haare mit Haartrockner und Rundbürste vorbereiten, um die Haarstruktur zu glätten.



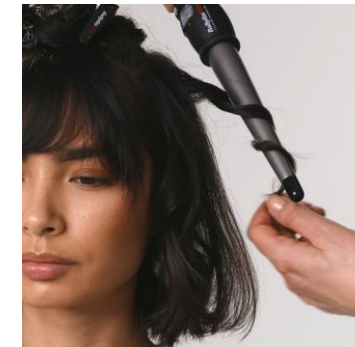
Dann die Haare abteilen.



Auswahl der richtigen Temperatur je nach Haartyp und -struktur (siehe Temperatur Guide).



Haare passéweise locken und für nur wenige Sekunden erhitzen, um sanfte Wellen zu kreieren.



Für einen natürlicheren und abwechslungsreichen Look einige Strähnen um das engere Ende drehen.



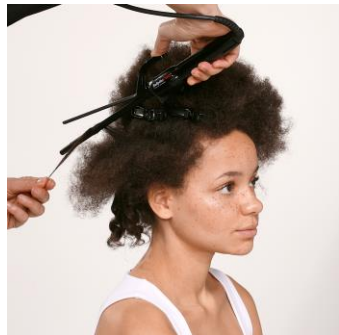
Andere Strähnen nur um das breitere Ende drehen, um weitere Locken zu kreieren. Dann mit den Fingern nachbearbeiten.



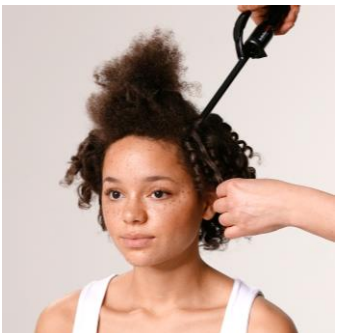
Handtuchtrockenes Haar mit einem Diffusor sanft in Form bringen und mit Hitzeschutzspray vorbereiten.



Haare abteilen. Die restlichen Haare mit einer Haarklammer fixieren.



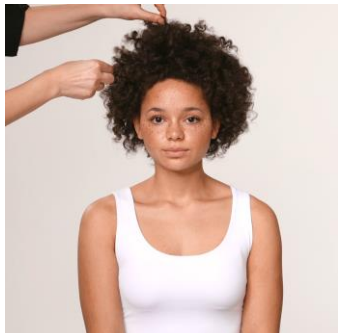
Ca. 1cm breite Haarsträhnen abteilen und mit einem 10mm Lockenstab vom Ansatz bis in die Spitzen locken und auskühlen lassen.



Um nicht zu viel Länge und dadurch Volumen zu verlieren, kann die Haarsträhne nach dem Locken nochmal langgezogen werden.



Nach dem Locken die Haarsträhnen mit den Fingern und wenig Haargel aufreißen und definieren.



Für den letzten Touch einzelne Haarsträhnen herausarbeiten und definieren.



ADVANCED CURL

Die extra langen Heizstäbe und die vielfältigen Durchmesser bis 10mm machen die Advanced Curl Serie zu einem echten Must-Have für alle Friseure. Die einzigartige Titanium Diamond Technologie ist dabei besonders schonend zum Haar und leitet Wärme schnell und gleichmäßig über die gesamte Heizfläche. Mit über 30 Temperatureinstellungen für jeden Haartyp geeignet. | BaBylissPRO, ab 56 €



VORHER



NACHHER

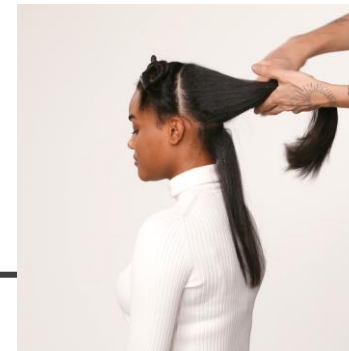
HOW-TO



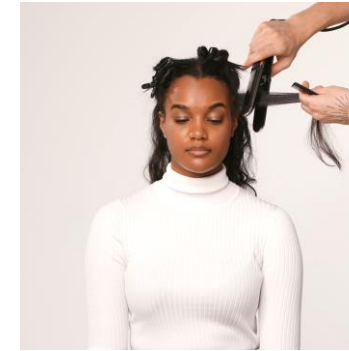
AFRO CURLS

HOW-TO

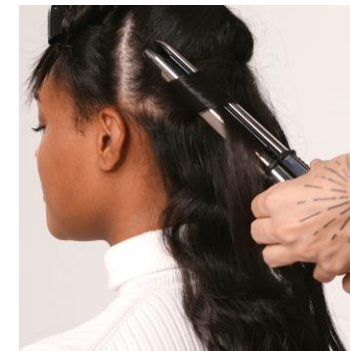
BEACH WAVES



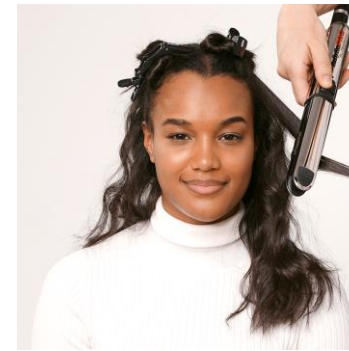
Haare abteilen und mit Hitzeschutzspray auf das Styling vorbereiten.



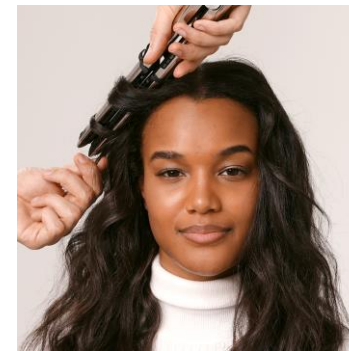
Haare passéweise locken. Für einen besonders natürlichen Beach Waves Look empfiehlt es sich verschiedene Techniken zu verwenden.



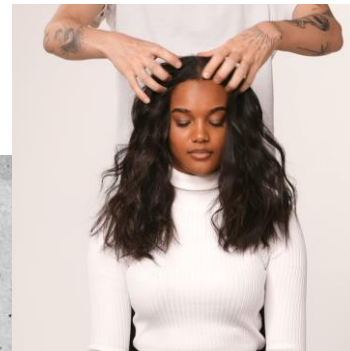
Einige Strähnen um 180° eindrehen und das Glätteisen nach ein paar cm unter der Strähne herführen. Danach das Glätteisen wieder um 180° eindrehen.



Für sanfte Wellen das Glätteisen jeweils abwechselnd nach ein paar cm um 180° nach oben oder nach unten eindrehen.



Für die vordere Haarpartie kann das Glätteisen verriegelt und als Lockenstab verwendet werden. Dafür die Strähnen vom Gesicht weg eindrehen.



Anschließend die Haare mit den Fingern auflockern und einzelne Haarsträhnen herausarbeiten.



ELIPSIS3100

Das Elipsis3000 ist ein echtes Multitalent. Dank der konvexen Form, dem passiv beheizten Metallgehäuse und der Verriegelungs-Funktion kann das Glätteisen auch optimal als Lockenstab genutzt werden. Darüber hinaus besitzt das luxuriöse Tool durch 5 Temperaturstufen für jeden Haartyp, einer besonderen Beschichtung mit EP 5.0 Technologie für schonende Styles und einem extra langen Drehkabel für maximale Flexibilität. | BaBylissPRO, ab 130 €



VORHER



NACHHER

HOW-TO



Haare abteilen.



Vordere Partie passweise mit einem 19mm Lockenstab locken und mit einer Klammer befestigen und auskühlen lassen.



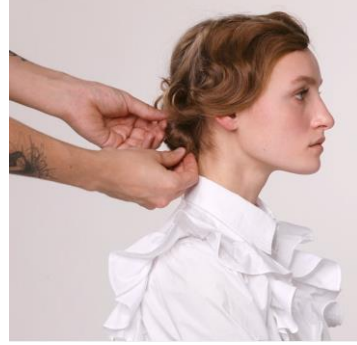
Dabei in jeder Reihe die Lockenrichtung ändern, um den typischen Wasserwellen Effekt zu erhalten.



Die hintere Partie mit einem 25-32mm Lockenstab locken für sanfte, lose Locken.



Die Locken mit einem Kamm durchkämmen und in Form legen. Dann mit Klammern befestigen.



Die rechte Seite eindrehen und mit den restlichen Haaren in einem leichten Duft befestigen. Die linke Strähne ebenfalls integrieren.



ADVANCED CURL

Die extra langen Heizstäbe und die vielfältigen Durchmesser von 10mm bis 32mm machen die Advanced Curl Serie zu einem echten Must-Have für alle Friseure. Die einzigartige Titanium Diamond Technologie ist dabei besonders schonend zum Haar und leitet Wärme schnell und gleichmäßig über die gesamte Heizfläche. Mit über 30 Temperatureinstellungen für jeden Haartyp geeignet. | BaBylissPRO, ab 56 €



VORHER



NACHHER



WASSER
WELLE

HOW-TO

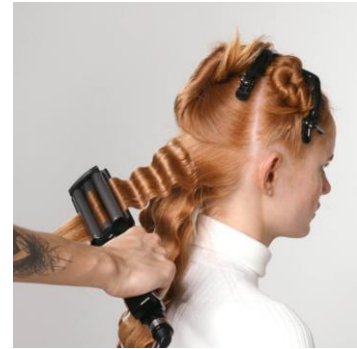
DEEP WAVES



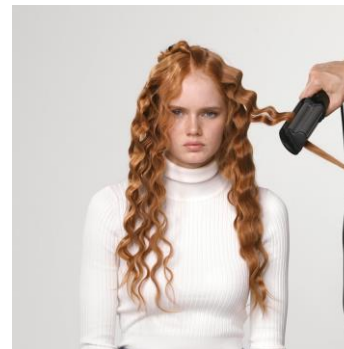
Haare abteilen und mit Hitzeschutzspray auf das anschließende Haarstyling vorbereiten.



Haarpartien Stück für Stück wellen. Mit dem Triple Barrel Waver gelangen dabei definierte, mittelgroße Wellen.



Für einen natürlichen Look können die unteren Haarpartien mit dem Triple Barrel Waver II gewellt werden. Dieser kreiert besonders schmale Wellen.



Für die oberen Haarpartien eignet sich der Deep Waver, der sehr definierte, große Wellen kreiert und für den typischen Mermaid Waves Look sorgt.



Am Ansatz sollte das Welleneisen 2 mal sanft hintereinander geschlossen werden, um eine sanftere Welle als in den Spitzen zu erzeugen.

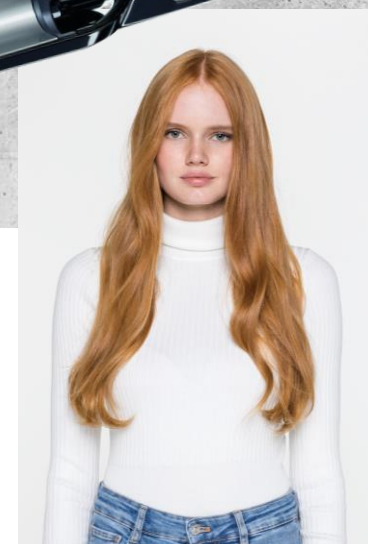


Im Anschluss können die Wellen aufgerissen und mit den Fingern definiert werden. Voilà – fertig ist die Trend-Frisur!



DEEP WAVER

Der Deep Waver überzeugt nicht nur durch die trendigen Looks, die man mit dem Tool kreieren kann, sondern auch durch seine Ausstattung. Mit 5 Temperaturstufen ist das Tool für jeden Haartyp geeignet und leitet die Wärme dank der innovativen Beschichtung schnell und gleichmäßig. | BaBylissPRO, ab 70 €



VORHER

NACHHER



Haare abteilen.



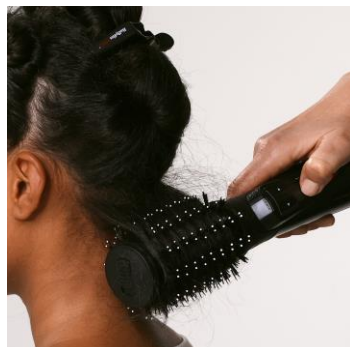
Haare mit Hitzeschutzspray vorbereiten.



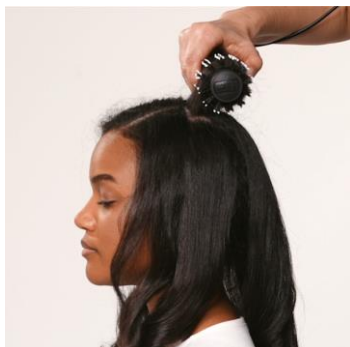
Auswahl der richtigen Temperatur- und Geschwindigkeitsstufe passend zum Haartyp.



Warmluftbürste mehrmals über die gesamte Strähne ziehen, um die Struktur zu glätten. Dann die Rotationsfunktion einschalten, um die Strähne aufzuwickeln.



Die Bürste einige Sekunden direkt am Haaransatz halten, um dem Haar extra Volumen zu verleihen und die Strähne sanft zu locken.



Um noch mehr Volumen und den typischen Blowout Charakter zu kreieren, Haare an der Haarkrone nach oben frisieren.



VORHER



NACHHER



ROTATING BRUSH

Mit der rotierenden Warmluftbürste mit 2 Temperatur- und Geschwindigkeitsstufen lassen sich bei jedem Haartyp schnell und einfach wunderschöne Blow-Dry Looks kreieren.
| BabylissPRO, ab 66,50 €

FAUX BLOWOUT

HOW-TO



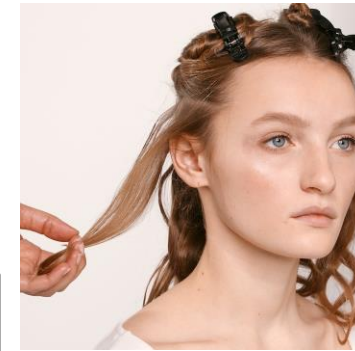
HOW-TO



FLAT WAVES



Haare abteilen.



Haare passéweise unterteilen und vor dem Wellen mit Hitzeschutzspray vorbereiten.



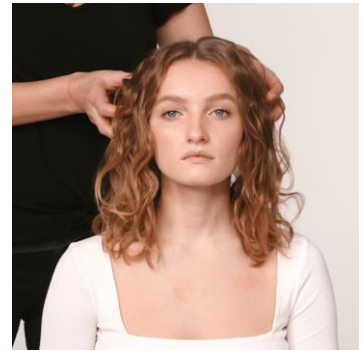
Haarsträhne in eine S-Form legen und Stück für Stück mit dem Glätteisen fixieren.



Dafür das Glätteisen pro Drehung für einige Sekunden zudrücken und währenddessen die Strähne in die andere Richtung drehen.



Die Flat Waves dann mit den Fingern auseinanderreißen. Für mehr Volumen die einzelnen Strähnen stärker rausarbeiten und aufreißen.



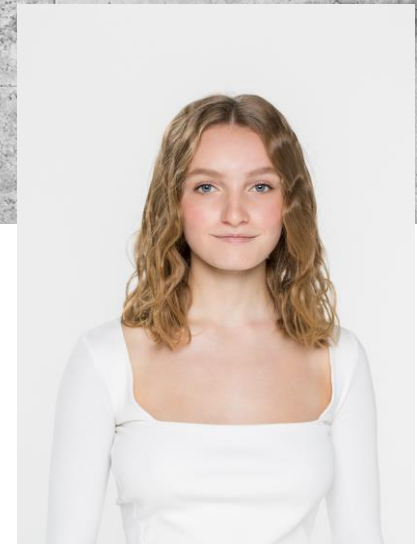
Um dem Ansatz etwas Volumen zu verleihen, empfiehlt sich, den Ansatz sanft mit den Fingern aufzulockern.

TITANIUM IONIC

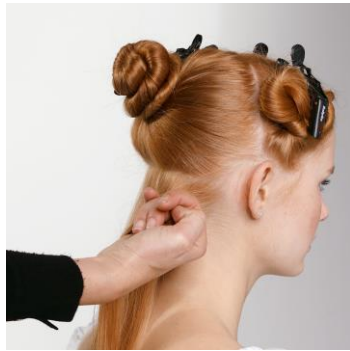
Das Titanium Ionic Glätteisen besteht durch seine ultra glatten und robusten Titanium-Platten, die auch für professionelle Dienstleistungen wie chemische Glättverfahren geeignet sind. Dank der 5 Temperaturstufen und dem Display kann man das Tool für jeden Haartyp optimal einstellen. | BaBylissPRO, ab 99 €



VORHER



NACHHER



Haare abteilen und passéweise locken.



Haarsträhne mit einem 25mm-38mm Lockenstab vom Ansatz bis in die Spitzen locken. Am Ansatz einige Sekunden halten, um Volumen zu verleihen.



Dabei vorab den Lockenstab 1-2 mal komplett entlang der Haarsträhne ziehen, um die Strähne aufzuwärmen und vorzubereiten.



Den Lockenstab einige Sekunden komplett aufgewickelt direkt am Ansatz halten, um definierte, voluminöse Locken zu kreieren.



Die Locken mit einer Haarklammer nah am Ansatz befestigen und auskühlen lassen.



Die Locken auskämmen und Wellen mit Hilfe eines Kamms nachdefinieren, um dem Look seinen Glam-Touch zu verleihen.



ADVANCED CURL

Die extra langen Heizstäbe und die vielfältigen Durchmesser von 10mm bis 32mm machen die Advanced Curl Serie zu einem echten Must-Have für alle Friseure. Die einzigartige Titanium Diamond Technologie ist dabei besonders schonend zum Haar und leitet Wärme schnell und gleichmäßig über die gesamte Heizfläche. Mit über 30 Temperatureinstellungen für jeden Haartyp geeignet. | BaBylissPRO, ab 56 €



VORHER



NACHHER

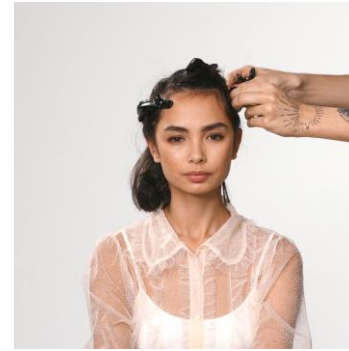
HOW-TO



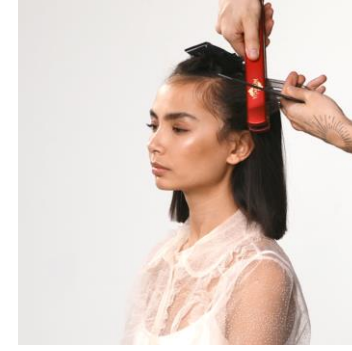
GLAM LOOK

HOW-TO

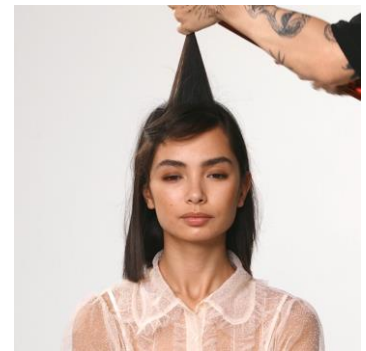
SLEEK LOOK



Haare abteilen.



Haarsträhnen am Hinterkopf und den Seiten passéweise nach hinten glätten, um dem Haar die gewünschte Form zu verleihen.



Haare nach oben und hinten glätten, damit die Strähnen schön nach hinten fallen und dem Look seine Charakteristik verleihen.



Haarwachs gleichmäßig am Haaransatz verteilen und mit einem Kamm in die Spitzen verteilen.



Die Seiten dabei streng nach hinten kämmen, um den Seiten das Volumen zu nehmen. Ggf. mit den Fingern nacharbeiten.

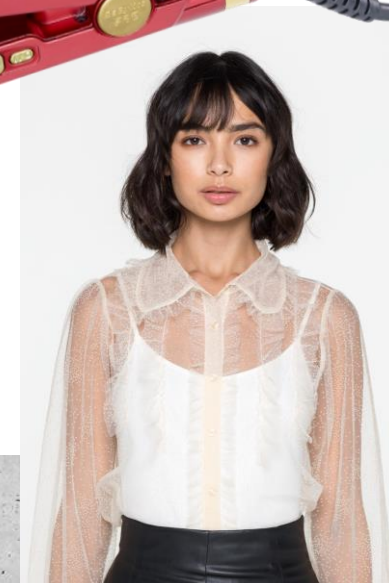


Deckhaar ebenfalls passéweise nach hinten kämmen. Dabei mit den hinteren Partien beginnen und zum Pony vorarbeiten.



TITANIUM IONIC

Das Titanium Ionic Glätteisen besticht durch seine ultraglatte und robusten Titanium-Platten, die auch für professionelle Dienstleistungen wie chemische Glättverfahren geeignet sind. Dank der 5 Temperaturstufen und dem Display kann man das Tool für jeden Haartyp optimal einstellen. | BaBylissPRO, ab 99 €



VORHER



NACHHER



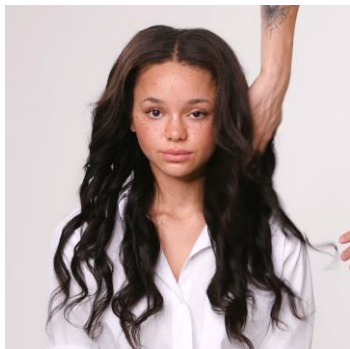
Zur Vorbereitung Hitzeschutzspray auf dem kompletten Haar verteilen.



Auswahl der richtigen Temperatur je nach Haartyp und -struktur (siehe Temperatur Guide).



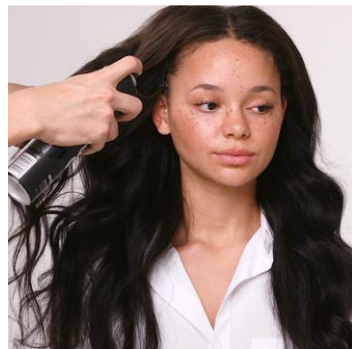
Haare passéweise abteilen und vom Gesicht weg locken, indem das Glätteisen um 180° eingedreht und an der Haarsträhne entlang gezogen wird.



Dann die Haarsträhnen mit den Händen auflockern.



Für einen noch sanfteren, einheitlicheren Look können die Haarsträhnen mit einer Paddle Brush durchgekämmt werden.



Dann dem fertigen Look mit einem Texturizing Spray Volumen und Fülle verleihen.



ELIPSIS3000

Das Elipsis3000 ist ein echtes Multitalent. Dank der konvexen Form, dem passiv beheizten Metallgehäuse und der Verriegelungs-Funktion kann das Glätteisen auch optimal als Lockenstab genutzt werden. Darüber hinaus besticht das luxuriöse Tool durch 5 Temperaturstufen für jeden Haartyp, einer besonderen Beschichtung mit EP5.0 Technologie für schonende Styles und einem extra langen Drehkabel für maximale Flexibilität. | BaBylissPRO, ab 130 €



VORHER



NACHHER



HOW-TO

VOLUMINOUS
CURLS

TEMPERATUR Guide

Verschiedene Haartypen bedürfen verschiedener Tools und unterschiedlicher Temperaturen. Dabei haben viele Faktoren einen Einfluss auf die Haardicke oder Empfindlichkeit der Haare, wie zum Beispiel die Haarfarbe, die Haarstruktur, Kolorationen, das Alter, Gene oder auch die Ernährung. Daher haben wir für Dich einen Temperatur-Guide erstellt, an dem Du Dich orientieren kannst, um für jeden Haartyp die passende Temperatur auswählen zu können für langanhaltende Styles bei optimalem Schutz. Dennoch sollte vor jedem Styling die individuelle Haarstruktur der Kundin / des Kunden begutachtet werden.

80-100°C :

Synthetisches Kunsthaar

140-150°C:

Sehr feines, brüchiges Haar

160°C:

Koloriertes Haar

170°C:

Feines, leicht zu frisierendes Haar

180-190°C:

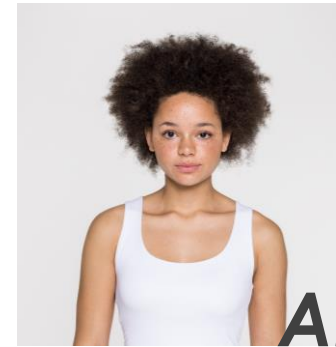
Normales Haar

200°C:

Gewelltes oder lockiges Haar

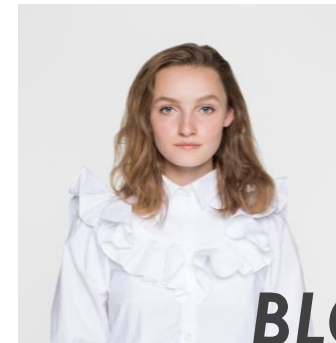
210-230°C:

Dickes oder schwer zu frisierendes Haar



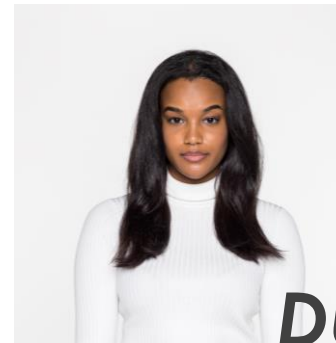
AFRO HAAR

Im Gegenteil zu weit verbreiteten Mythen ist das Afro Haar eines der dünnsten und empfindlichsten Haare und sehr anfällig für Haarbruch oder Austrocknung. Daher sollten zum Glätten oder Stylen unbedingt niedrige Temperaturen verwendet werden. Optimalerweise wird ein Dampfglätteisen verwendet, welches ohne Abstriche in der Performance ein besonders schonendes Styling erlaubt und das Haar gleichzeitig mit Feuchtigkeit versorgt.



BLONDES HAAR

Blondes Haar ist mit einer durchschnittlichen Haardicke von 0,03 - 0,04mm das feinste Haar, weshalb hohe Temperaturen vermieden werden sollten, um Hitzeschäden zu minimieren. Daher eignen sich für diesen Haartyp besonders Stylinggeräte mit Temperaturen ab 130°C - 150°C.



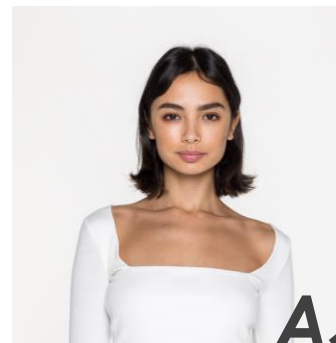
DUNKLES HAAR

Dunkles Haar ist mit 0,06 - 0,1mm oft normal bis dick, weshalb sich Temperaturen von 180°-200°C eignen. Bei sehr dicken Haar empfiehlt es sich die Temperatur zu erhöhen und nur einmal über jede Haarsträhne zu gehen, anstatt das Haar bei niedrigerer Temperatur mehrmals der Hitze auszusetzen.



ROTES HAAR

Rotes Haar ist im Vergleich zu anderen Haarfarben das dickste Haar. Daher empfiehlt es sich für langanhaltende Styles Temperaturen von 200°C - 230°C zu verwenden.



ASIATISCHES HAAR

Asiatisches Haar ist mit einer Dicke von 0,08 bis 0,12mm im Vergleich zu europäischem Haar recht dick und aufgrund der runderen Form auch elastischer. Durch diese Charaktereigenschaften lässt sich das Haar nur bei höherer Wärmezufuhr von 200°C - 230°C optimal umformen und stylen.



GROOMING *Special*



GOLD FX

BaByliss **PRO**
Artists

HOW-TO

Tutorial

Schaue dir an, wie diese 5 Looks von unseren Brand Ambassadors kreiert wurden... [BaBylissPRO TV](#)

Vorher



Nachher



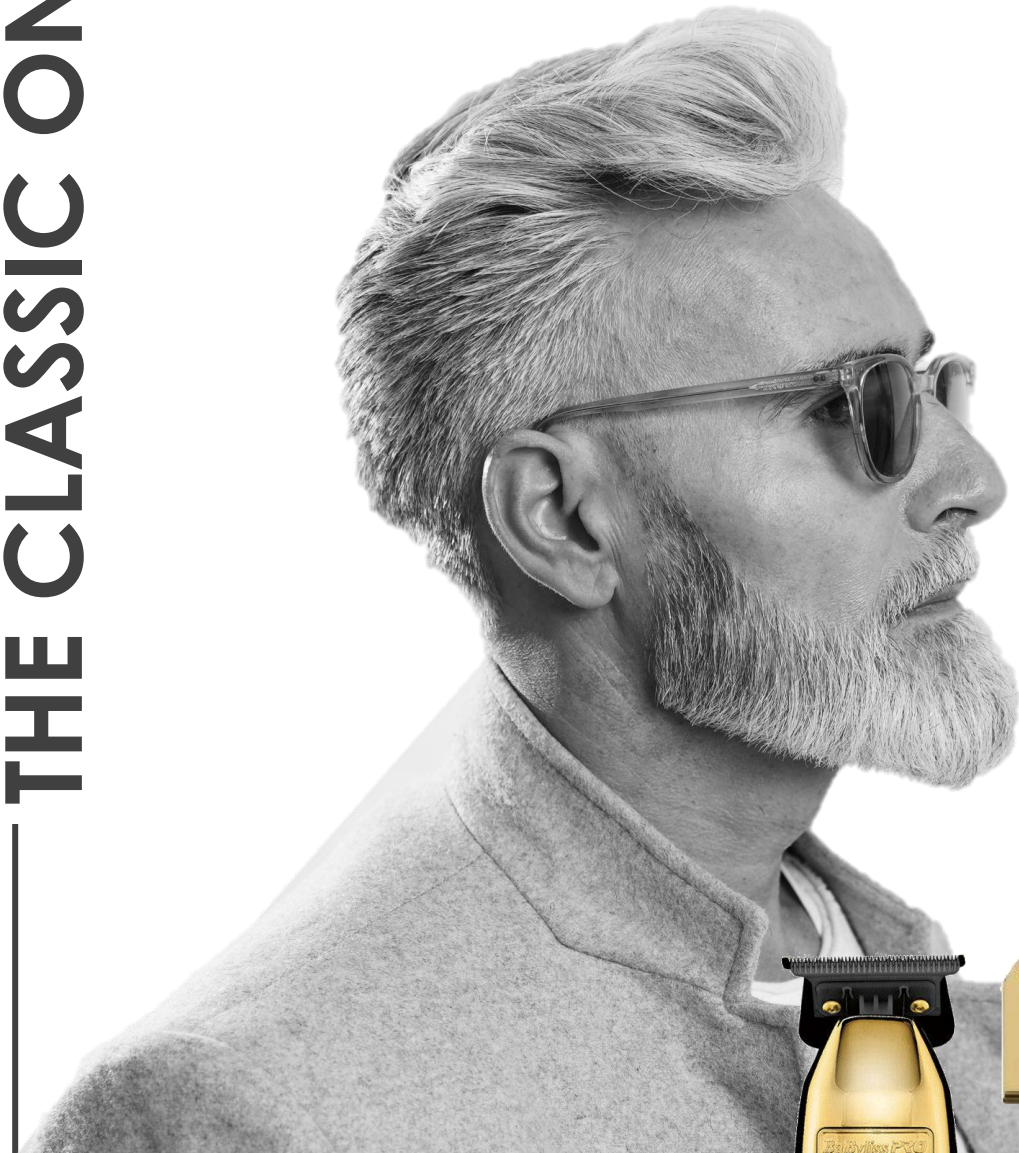
THE PERFECT FADE CUT



Eine weitere Trendfrisur, der Fade Cut, ist für viele Männer in diesem Jahr der klare Favorit. Seine Ursprünge hat er in den USA der 1940er- und 1950er-Jahre, als er auf nahezu jedem Kopf zu finden war. Heute hat er sein soldatisches Flair abgelegt und wirkt – je nach Ausführung – mal klassisch, mal cool oder auch mal extravagant. Er passt genauso in den Club wie ins Büro. Das gilt besonders für die Varianten Classic Fade und High Fade. Ersterer stellt die Grundform dar: mehrere Zentimeter Haarlänge am Oberkopf und ein langsames „Ausfaden“ – also Ausblenden – zum Hinterkopf und den Seiten hin. Eine weitere Version ist der High Fade. Er bietet auffälligere Kontraste und gilt damit als die gewagtere Ausführung. Trotz „Fading“-Effekt: Die Schnitte bzw. rasierten Flächen müssen natürlich präzise und exakt sein. Mit dem SkeletonFX Shaver und dem SkeletonFX Trimmer aus der ChameleonFX Range von BaBylissPRO gehen auch die präziseste Linie und die sauberste Fläche leicht von der Hand.

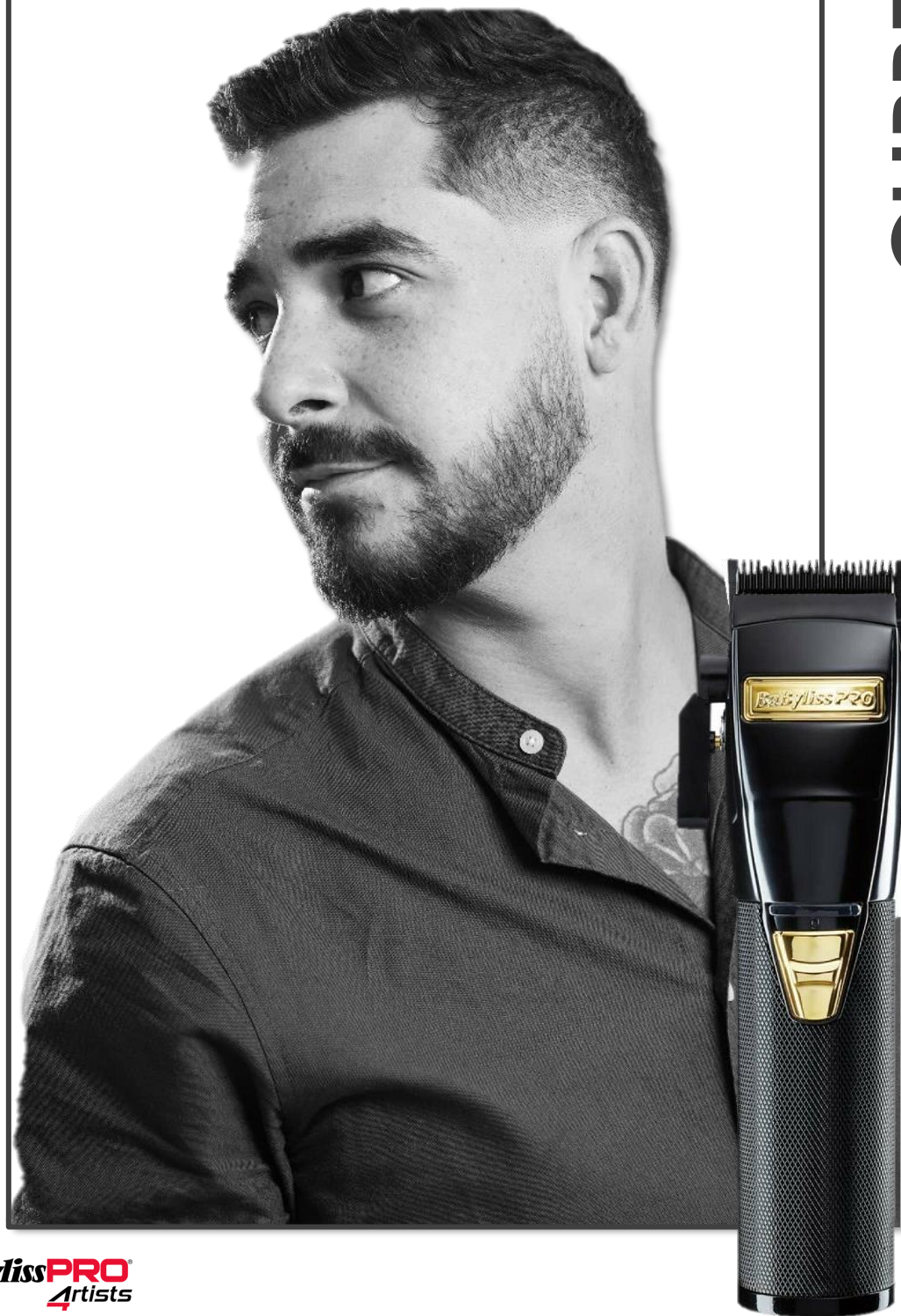


FASSONSSCHNITT THE CLASSIC ONE



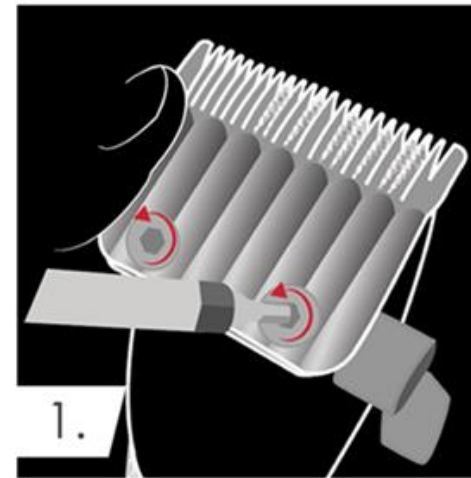
Ein **Klassiker** unter den Männerfrisuren ist der Fasonschnitt. Bei diesem Schnitt wird das Deckhaar länger gelassen, während die Seiten und auch der Nacken hingegen von oben nach unten immer kürzer geschnitten oder rasiert werden. Dieser Schnitt ist außerdem die **Grundlage für viele andere Herrenfrisuren** und ist aufgrund seiner Variationen für so ziemlich jeden geeignet – eben ein Klassiker für jeder(M)ann.



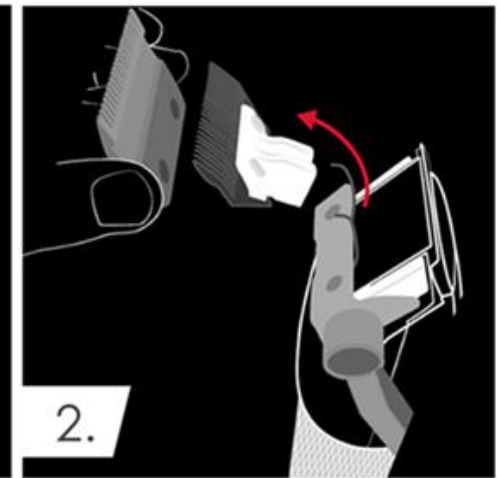


BaByliss PRO
Artists

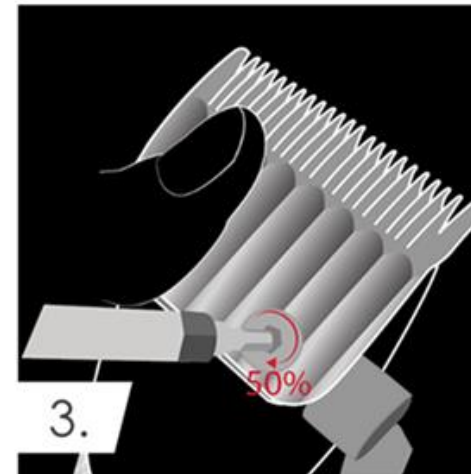
CLIPPER



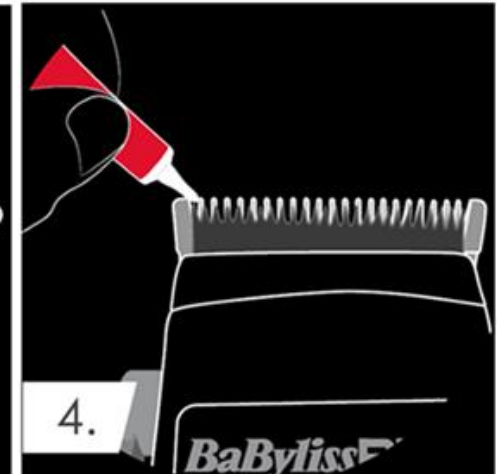
1. Maschine ausmachen und vom Stromnetz entfernen.
2. Feinstellhebel in Deine Richtung auf die letzte Position stellen.
3. Schrauben auf der festen Klinge lösen und Klinge entfernen. Schrauben aufbewahren.



1. Bewegliche Klinge anheben.
2. Klinge durch Ziehen austauschen und neue Klinge auf dem Plastik-Oszillator positionieren.
3. Dann die feste Klinge austauschen und mit den Schrauben befestigen.



1. Schrauben lose anziehen.
2. Die Zähne der festen Klinge mit einem Abstand von 1mm bis 1,5mm adjustieren und die bewegliche Klinge so zentriert und parallel wie möglich zu der festen Klinge positionieren.
3. Schrauben festziehen, nachdem beide Klingen perfekt positioniert sind.



Um eine maximale Performance sicherzustellen, solltest Du Dein Tool regelmäßig nach jedem Gebrauch reinigen und ölen. Nutze außerdem ein paar Tropfen des BaBylissPRO 4in1 Sprays vor dem ersten Gebrauch.



Fade-Blade
FX8700ME

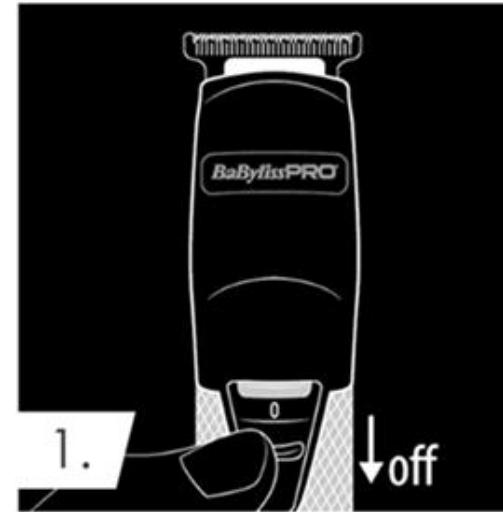


Fade-Blade
FX8700GME

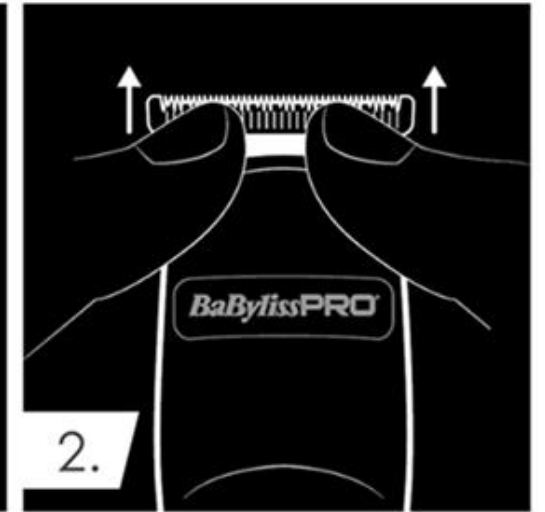


TRIMMER

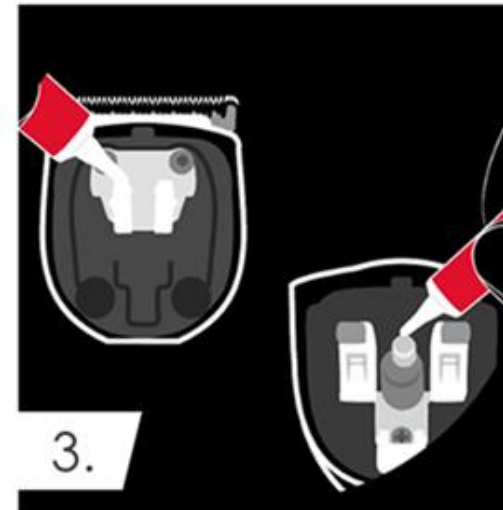
BaBylissPRO
Artists



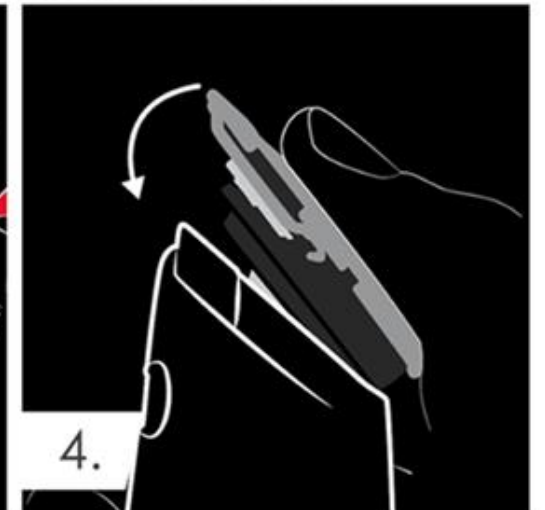
1. Trimmer ausstellen und Stecker ziehen.



2. Klinge mit beiden Daumen nach oben drücken, um diese zu entfernen.



3. Um eine maximale Performance sicherzustellen, solltest Du Dein Tool regelmäßig nach jedem Gebrauch reinigen und ölen. Nutze außerdem ein paar Tropfen des BaBylissPRO 4in1 Sprays vor dem ersten Gebrauch.



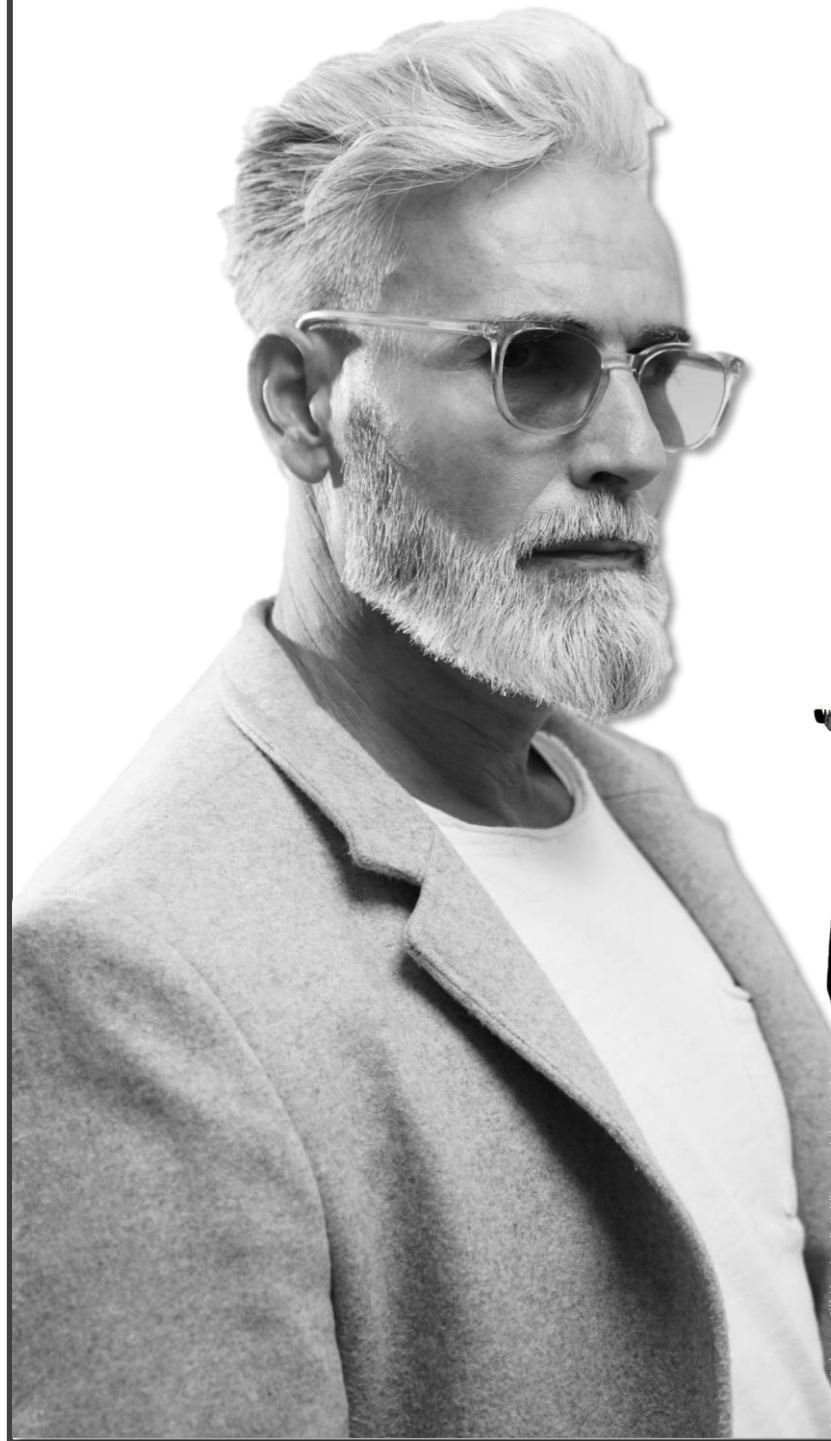
4. Klinge auswechseln und mit Deinem Daumen auf die Oberfläche der Klinge drücken, bis diese einrastet.



U-Blade
FX7880UME

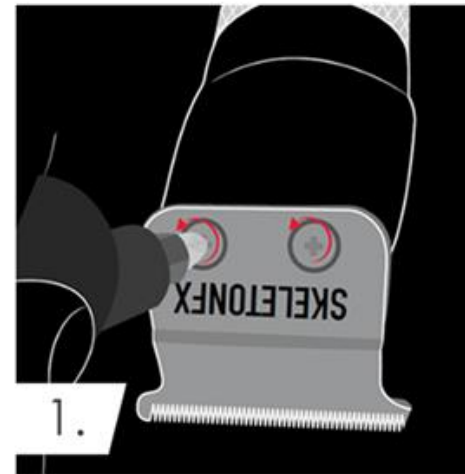


T-Blade
FX7880TME

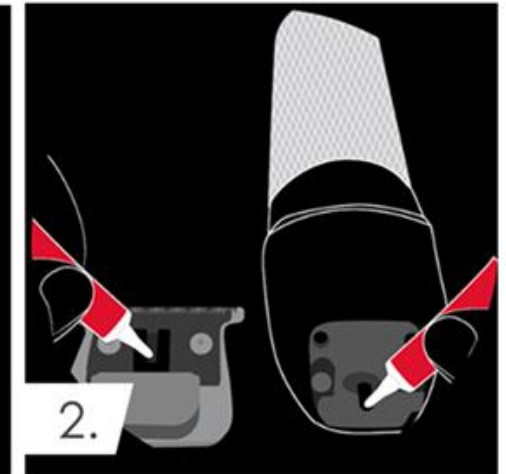


SKELETON FX

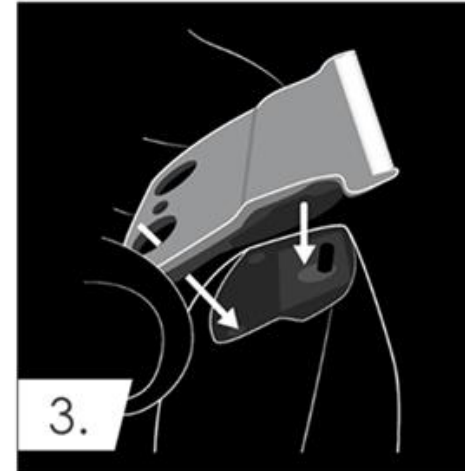
BaBylissPRO
Artists



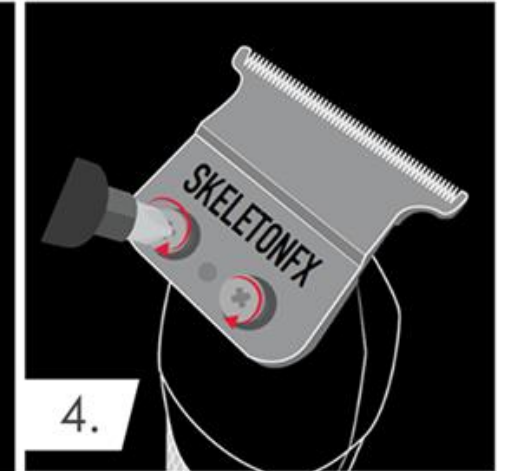
1. Trimmer ausstellen und Stecker ziehen. Dann den Trimmer um 180 Grad drehen, so dass die Klinge in Deine Richtung zeigt. Die Schrauben mit Hilfe des Schraubenziehers aufdrehen und die Klinge entfernen.



2. Um eine maximale Performance sicherzustellen, solltest Du Dein Tool regelmäßig nach jedem Gebrauch reinigen und ölen. Nutze außerdem ein paar Tropfen des BaBylissPRO 4in1 Sprays vor dem ersten Gebrauch.



3. Kehre den Prozess um, um die neue Klinge am Trimmer zu befestigen. Setze dabei die Klinge auf das Klingensbett.



4. Tausche die Schrauben aus und ziehe diese lose an. Richte die Klinge parallel zum Gehäuse des Trimmer aus, bevor Du die Schrauben fest ziehst.



T-Blade
FX707ZE

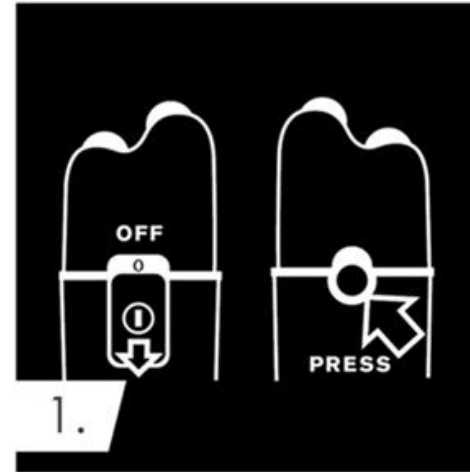


T-Blade
FX707ZGSE



BaByliss PRO
Artists

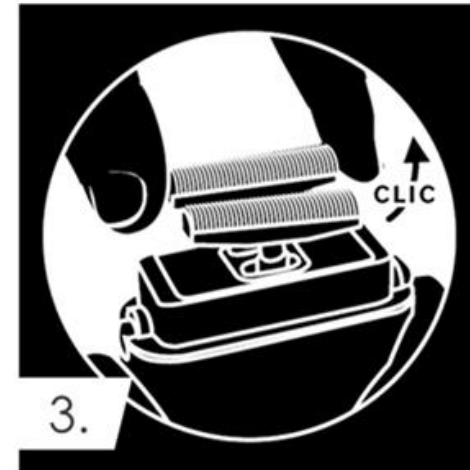
FOLIENRASIERER



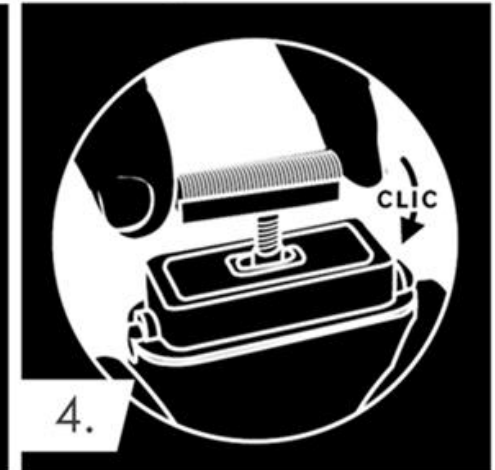
1. Folienrasierer ausstellen. Knopf auf der gegenüberliegenden Seite drücken, um den Scherkopf zu lösen. Das Kopfteil sollte sich leicht vom Rasierer entfernen lassen.



2. Um die gebrauchte Klinge zu entfernen, den Rasierer mit der einen Hand festhalten, mit der anderen Hand die beiden Enden der Klinge greifen und vorsichtig abziehen.



3. Die neuen Klingen auf die dafür vorgesehenen Stecker setzen und vorsichtig drücken, bis diese einrasten.



4. Dann den neuen Scherkopf über den Klingen platzieren und sanft drücken, bis dieser einrastet. Das Tool anschalten und prüfen, ob der Folienrasierer einwandfrei funktioniert.



CHROM
FXRF2E



CHROM
FXRF1E



GUNSTEEL
FXRF2GSE



GOLD
FXRF2GE

TOOL

Reinigung

Tipps und Tricks zur richtigen Pflege deiner Grooming Tools.



90% der Retouren von Haarschneidern und Trimmern können vermieden werden. Die Retouren belaufen sich vor allem auf die unzureichende Pflege und Wartung der Tools. Darunter fallen oft eine zunehmend schlechte Schneideperformance, ungewöhnlich laute Geräusche oder eine starke Überhitzung der Klingen und der Maschine.

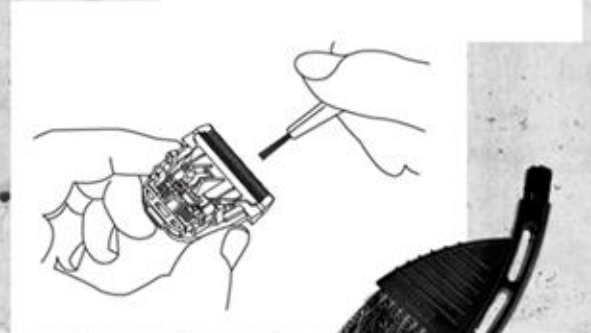
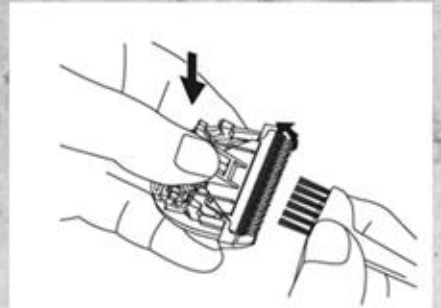
Aufgrund des intensiven, täglichen Gebrauchs im Salon sind die kontinuierliche Pflege, die Reinigung und das Ölen der Geräte essentiell, um eine optimale Performance und eine maximale Lebensdauer zu gewährleisten. Zudem ist der regelmäßige Wechsel und das ordnungsgemäße Anbringen der Klinge ebenfalls empfehlenswert. Mit ein paar praktischen Tipps können viele Probleme unkompliziert und eigenständig gelöst werden, bevor ein Tool eingeschickt werden muss.

In dieser Rubrik erklären wir, wie Du Deine Haarschneider, Trimmer und Folienrasierer optimal reinigen und warten kannst.

REINIGUNGSBÜRSTE

Alle 4 Artists Haarschneider und -trimmer werden mit einer handlichen Reinigungsbürste geliefert. Dabei empfiehlt sich das regelmäßige Entfernen von Haaren nach jedem Gebrauch für eine optimale Performance und Hygiene:

1. Vorsichtig über das Gerät und die Klinge bürsten, um Haare und Stoppeln zu entfernen.
2. Ebenfalls alle Haare vom Schneidekopf entfernen, auf der die Klinge befestigt ist.
3. Mit Hilfe der kleinen Detail-Bürste können auch die Zwischenräume zwischen der festen und der beweglichen Klinge gründlich gereinigt werden, indem die bewegliche Klinge angehoben wird.



4in1 REINIGUNGSSPRAY

Es empfiehlt sich, die Klingen regelmäßig nach jedem Gebrauch zu ölen, um die Schneideleistung zu erhalten und eine Überhitzung der Geräte zu vermeiden.

Das 4in1 Spray ölt, reinigt, schützt und kühlt Scheren und Klingen.

Die spezielle Zusammensetzung des 4in1 Sprays erhält die Schärfe der Klingen und verlängert somit die Lebensdauer von Trimmern und Haarschneidern. Zum Einen eignet er sich, um BaBylissPRO Klingen zu ölen, zum Anderen hat es eine 360° Reinigungsfunktion, welche die Entfernung von Haaren innerhalb des Schneidekopfes erleichtert. Er schützt die Klinge zudem vor Oxidation und Korrosion, und kühlt sie, um eine Überhitzung der Klingen zu vermeiden. Um eine optimale Schneideleistung sicherzustellen und die Lebensdauer Deines Clippers und Trimmers zu verlängern, nutze das BaBylissPRO 4in1 Spray regelmäßig nach jedem Gebrauch.



CREATIVITY
IS INTELLIGENCE
HAVING FUN

ALBERT EINSTEIN

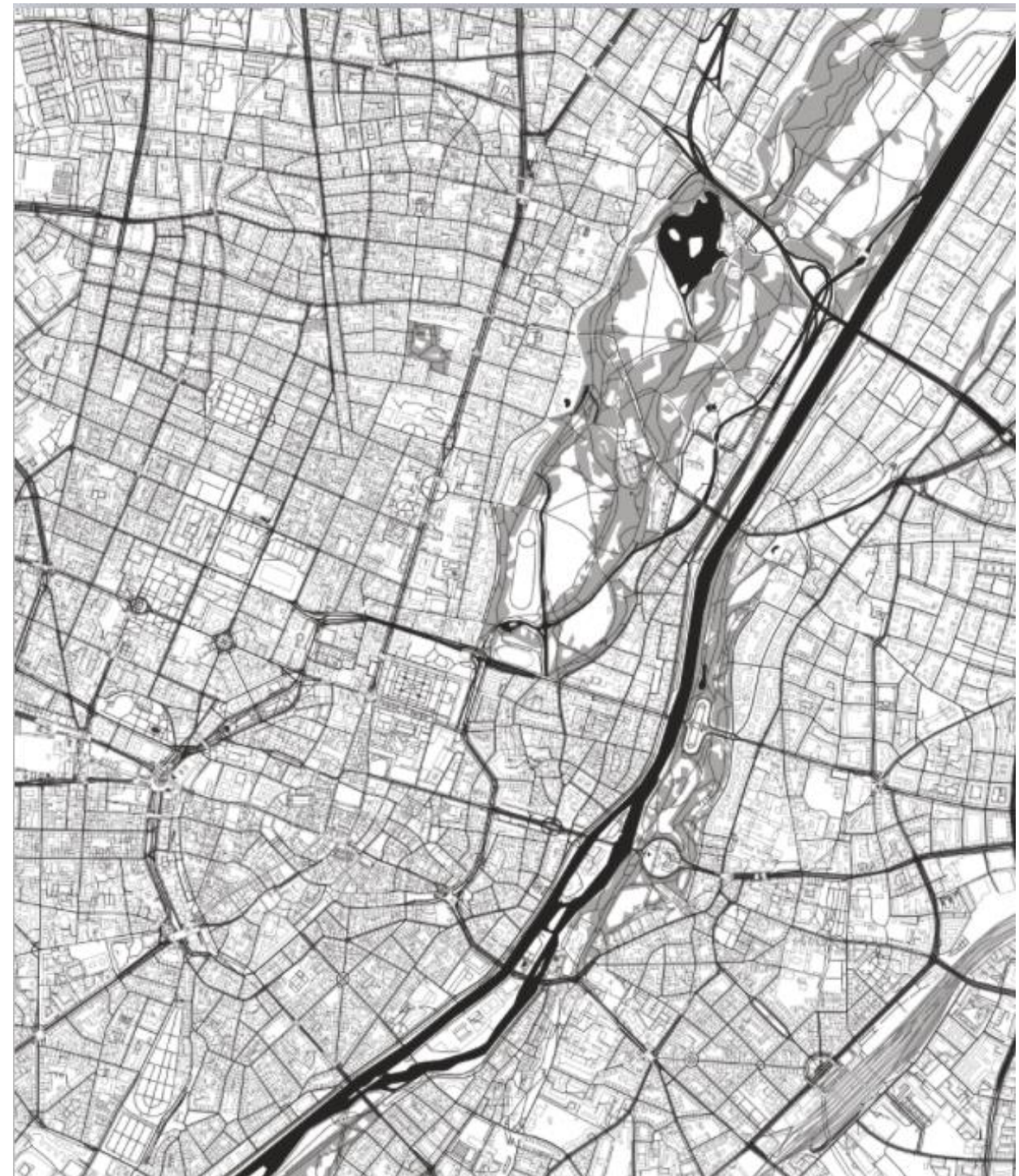


Hair: Eric Zemmour
Photo: Stéphane Gagnard
Make-Up: Kelly McClain
Styling: Yulia Moatti
Model: Keke



Innovative Technologien für höchste Ansprüche.

Entdecke ein ganz neues Styling Erlebnis.



STORE FINDER

Klicke hier und finde einen BaBylissPRO Partner in Deiner Nähe!

[Store finden](#)